



**АКЦИОНЕРНОЕ ОБЩЕСТВО
«УПРАВЛЕНИЕ ПО ПОВЫШЕНИЮ НЕФТЕОТДАЧИ ПЛАСТОВ
И КАПИТАЛЬНОМУ РЕМОНТУ СКВАЖИН»**

Юридический адрес:

Промышленная зона, 9"А", п.Светлое поле, Красноярский район, Самарская область, Российская Федерация, 446368

Адрес для направления корреспонденции:

ул.Алма-Атинская, 125, г.Самара, Российская Федерация, 443106;

ул.Самарская, 11/1, г.Лянтор, Сургутский район, ХМАО-Югра, Тюменская область, Российская Федерация, 628449

ИНН 6376000010 КПП 631050001

Телефон: +7 (846) 302-85-00(01) г.Самара

E-mail: info@scrw.com

Сайт: www.scrw.com

Телефон: +7 (34638) 77-8-00 г.Лянтор

Факс: +7 (34638) 77-8-29

E-mail: secretary@ln.skrs.ru

« 10 » 02 2025г.

№ 23

**ПРИГЛАШЕНИЕ
К УЧАСТИЮ В ТЕНДЕРЕ
НА ПОСТАВКУ ПРОИЗВОДСТВЕННЫХ МОДУЛЬНЫХ ЗДАНИЙ**

Уважаемые господа!

Акционерное общество «Управление по повышению нефтеотдачи пластов и капитальному ремонту скважин» проводит тендер на закупку:

1. Производственного здания каркасного типа из металлоконструкции, с наружными стенами из сэндвич панелей и двухскатной крыши (размерами 40x15x10м);

1.1. Этажность здания – 1 этаж;

1.2. Здание однопролетное;

1.3. Пожарная лестница на крышу и ограждение по периметру производственного здания;

1.4. Ворота распашные – 2 шт, размерами (ш.5,0*в.4,5м с калиткой);

1.5. Остекление во всю длину здания с 2-х сторон.

1.6. Толщина утеплителя стен – 150 мм. Толщина кровельного утеплителя 200 мм.

1.7. Чертежи КМ, КМД.

1.8. Район строительства: ХМАО-Югра, Тюменская обл., Сургутский район, Северо-Лабатьюганское месторождение нефти.

2. Дополнительно (обязательно) предоставить информацию:

- о стоимости СМР (не учитывать стоимость: фундамента, кран-укосины, автокрана, проживания);

- о стоимости доставки здания до строительной площадки (от г.Сургута 290 км).

3. Коммерческое (тендерное) предложение должно быть подано до 24 часов 00 минут 25.02.2025 года (по Московскому времени) в следующем порядке:

Адрес электронной почты: tender@ln.skrs.ru

4. Для справок обращаться:

Ответственное лицо за подготовку конкурсного (тендерного) предложения:

Начальник отдела ООВ Севостьянов Владислав Александрович.

Инженер 1 категории ООВ Безбородов Александр Анатольевич

Контактный телефон/факс: (34638) 777-85, (78-936 - Специалист по тендерам)

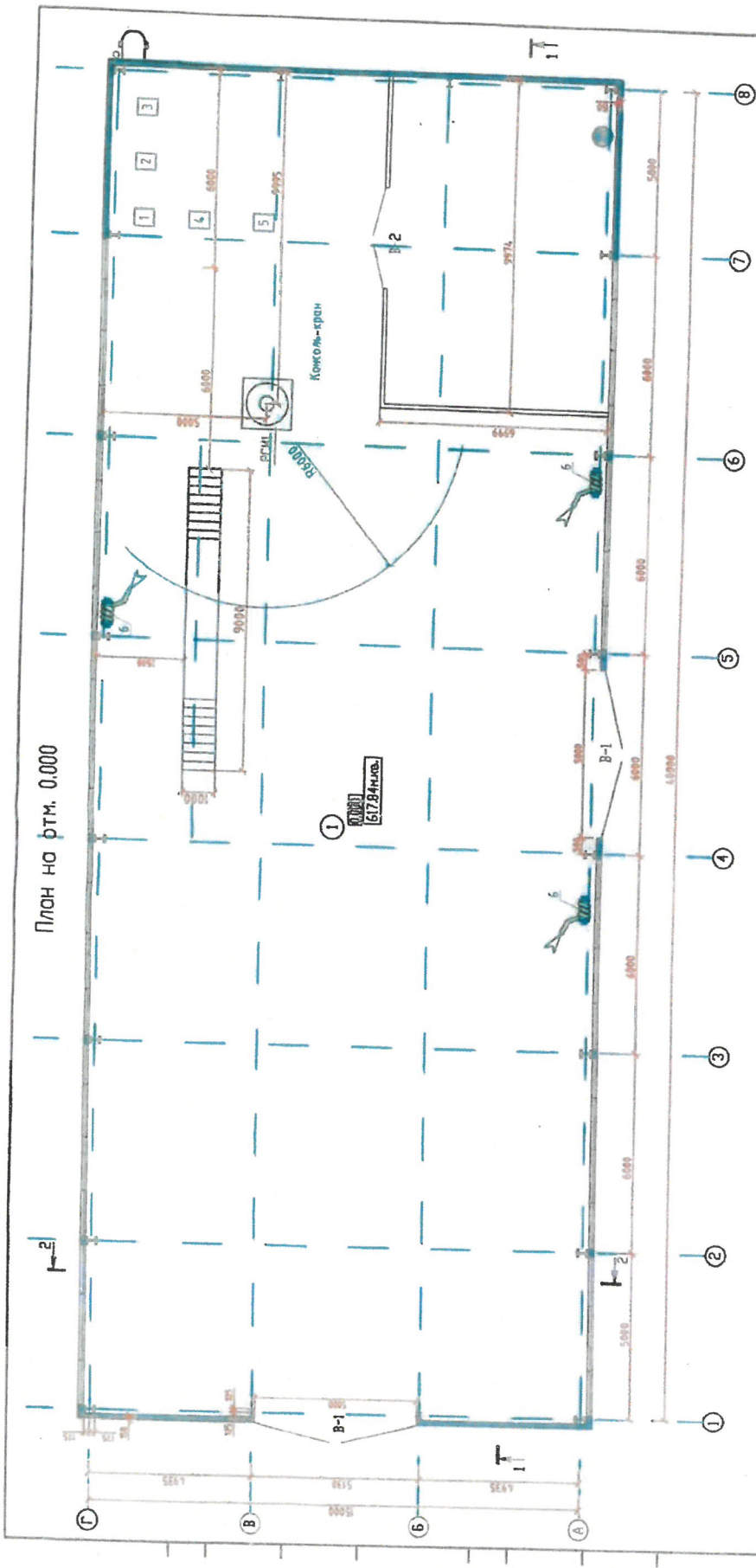
ПРИЛОЖЕНИЕ:

1. Схема фасадов и планировка здания – на 5 листах.

Заместитель генерального директора

С.Н. Анзирьев

План на отм. 0.000



- 1 - Стеллаж запчастей (300 в, 3 яруса)
- 2 - Стеллаж сверлильный (300 в, 4,5 яруса)
- 3 - Пресс гидравлический (300 в, 1,5 яруса)
- 4 - Стеллаж инструментальный (300 в, 1,5 яруса)
- 5 - Газобетон (300 в, 2,2 яруса)
- 6 - Капюшон вытяжной (300 в, 3 яруса)

*Все в соответствии с проектом
конструктивной части и сметой
расширительной*

директор

А.В. Тулов

А.В. Тулов

В/01-2024-37-КР

Производственная база АО "ГНП и КРС" на территории
кв. 4Р Северо-Лысьинского несторождения

Имя	Колл.	Лист	Изд.	Подпись	Дата
Разработчик					19.02.25
ГИП					19.02.25
И. КОНТД					

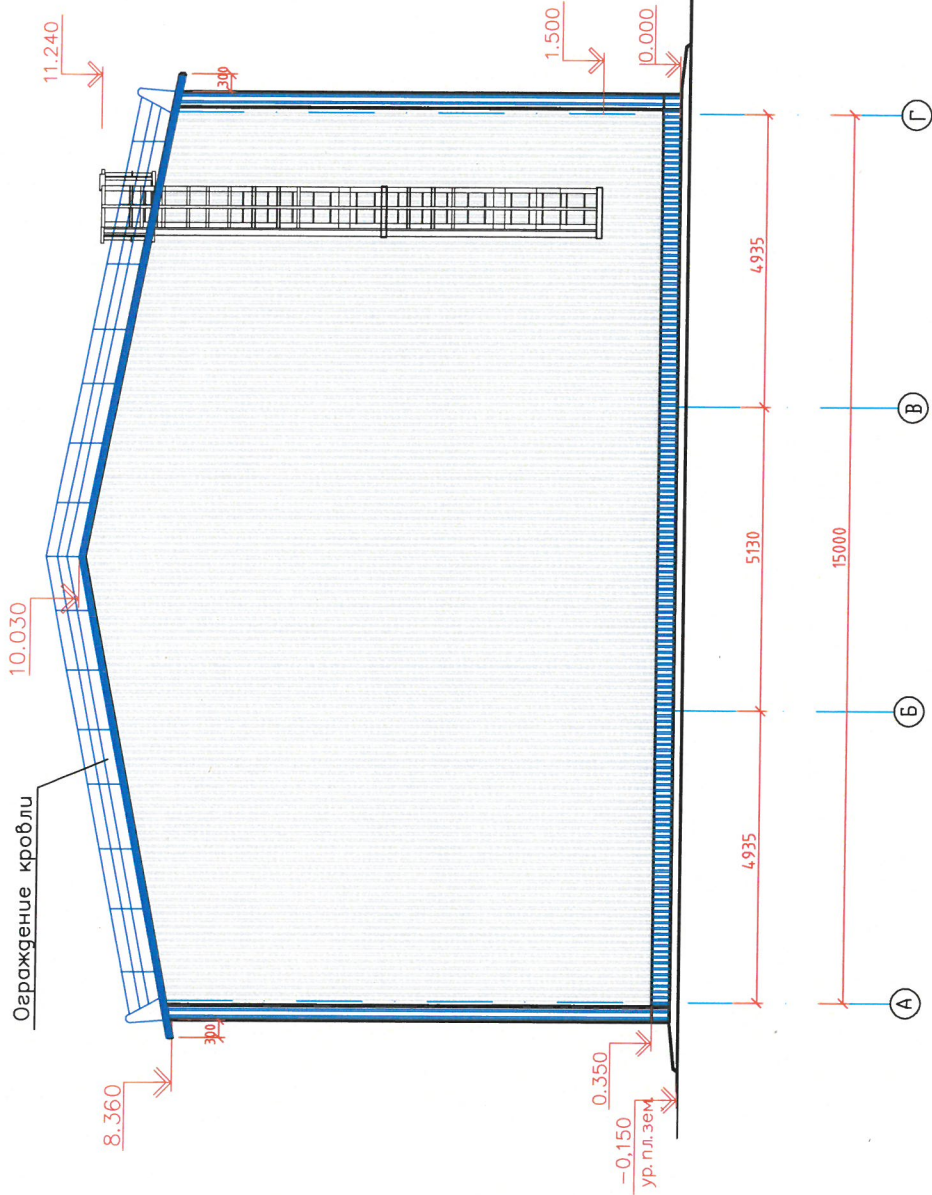
АТН РМН 15 x 40м

План на отм. 0.000

ООО "АТИТС РТС"

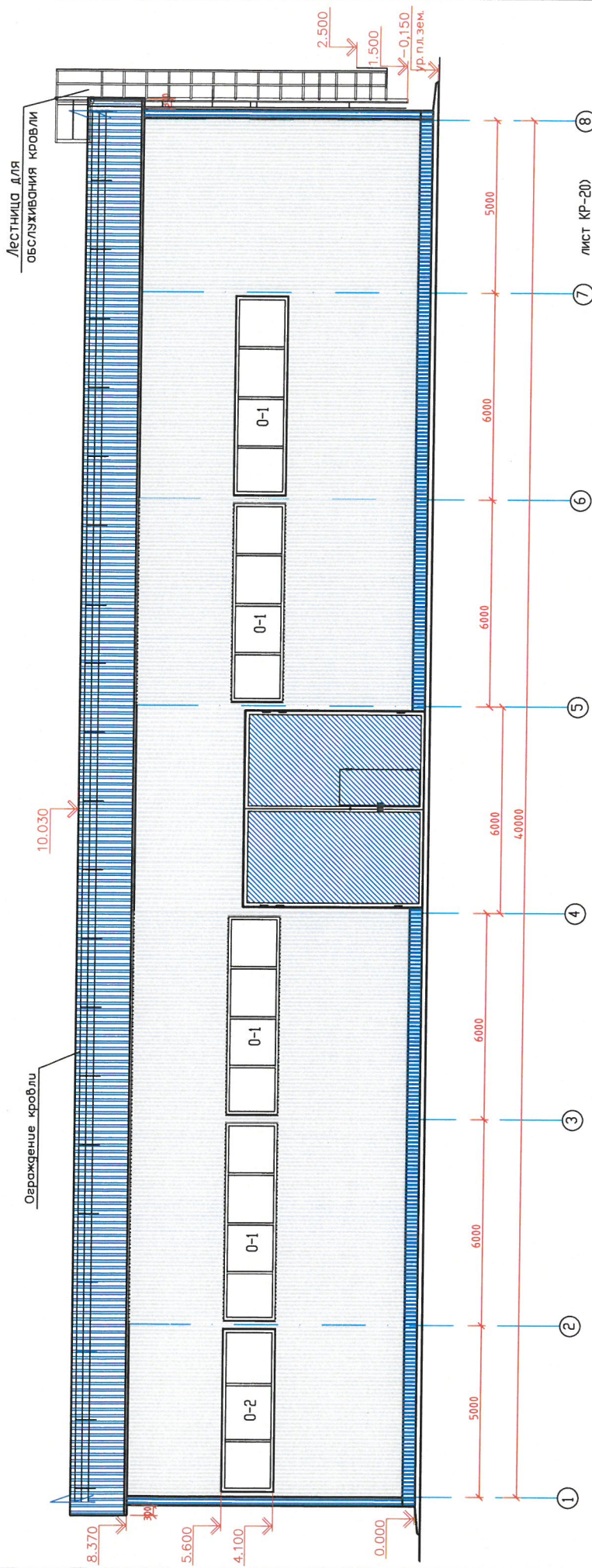
от 20.02.24г. с/ин

Фасад в осях "А" - "Г"



Изм.		Колыч.	Лист	Индок.	Подпись	Дата
Разработал						01.2024
ГИП						01.2024
Н. КОНТР						
8/01-2024-37-КР						
Производственная база АО "УЛП" и КРС на территории куста 4Р Северо-Лаватъганского месторождения						
АТФ РММ 15 x 40м		Стация		Лист	Листов	
с кран-балкой 5тн.		П		3		
Фасад в осях "А" - "Г"				ООО "АТИТС РТС"		

Фасад в осях "1" - "8"

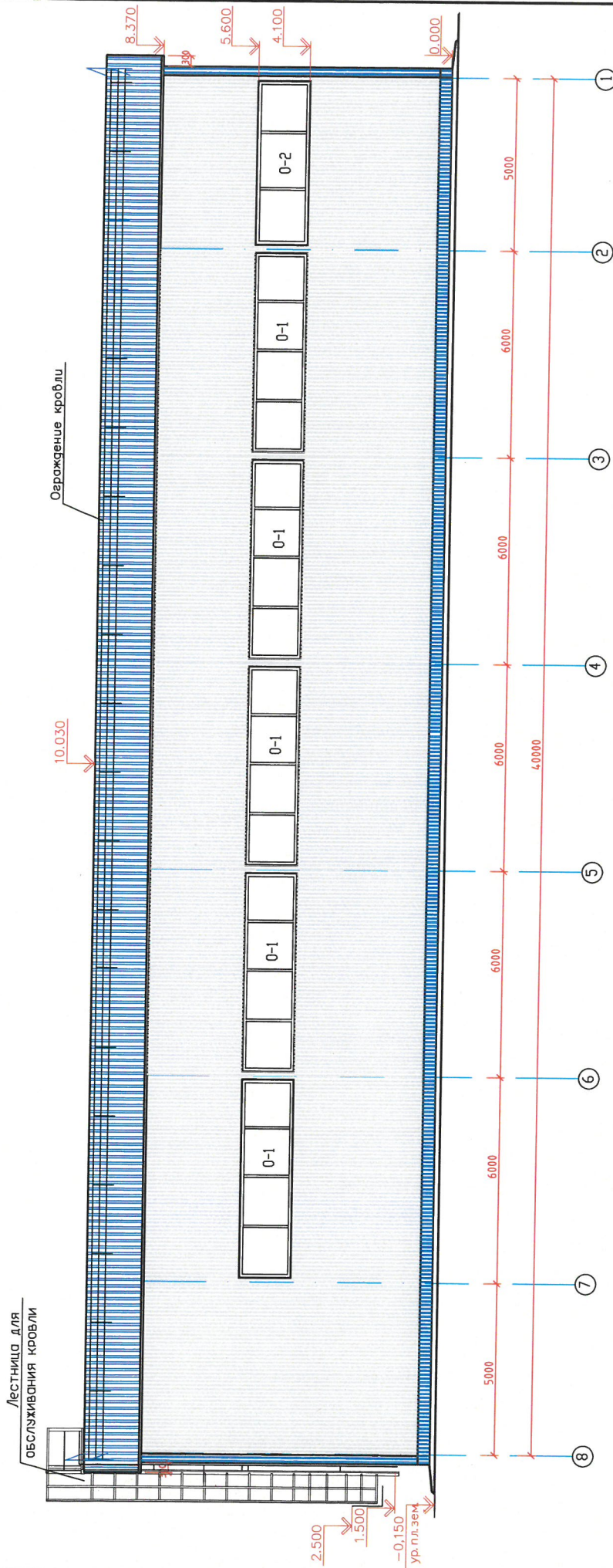


- Профлист С8-1000-0,7 М/1202 ГОСТ 24045-2015 RAL 9003 Ярко-белый
- Профлист С8-1000-0,7 М/1202 ГОСТ 24045-2015 RAL 5005 Синий
- Профлист Н75-1000-0,8 М/1202 ГОСТ 24045-2015 RAL 5005 Синий

8/01-2024-37-КР	
Производственная база АО "УПНП и КРС" на территории куста 4Р Северо-Лавотыганского месторождения	
АТФ РММ 15 x 40м с кран-балкой 5тн.	Стандия / Листов П / 1
Фасад 1-8	ООО "АТИС РТС"
Изм. / Кол-во / Лист / Док. / Подпись / Дата	
Разработал	01.2024
ГИП	01.2024
Н. КОНТР	

ИВ.Н. ПОДАЛ... ДАТО. ВЗМ.ИВ.Н.

Фасад в осях "8" - "1"



Спецификация элементов заполнения проемов

Поз.	Обозначение	Наименование	Кол.				Масса ед., кг.	Примечание
			1-8	8-1	Г-Г	Всего		
0-1		Окна (ленточные)					Составь из готов. Глянцев. остекление	
0-2		0/1 15-58	5	5	-	4	Глянцев. остекление	
		0/1 15-47	1	1	-	2	Глянцев. остекление	

8/01-2024-37-КР		Проектная база АО "УПНП и КРС" на территории куста 4Р Северо-Лаватъяганского месторождения	
Изм.	Кол-во	Лист	Датум
Разработал		Подпись	01.2024
ГИП			
Н. контр.			01.2024
Фасад 8-1		Стация	Лист
		П	2
ООО "АТИТС РТС"			