



АКЦИОНЕРНОЕ ОБЩЕСТВО «УПРАВЛЕНИЕ ПО ПОВЫШЕНИЮ НЕФТЕОТДАЧИ ПЛАСТОВ И КАПИТАЛЬНОМУ РЕМОНТУ СКВАЖИН»

Юридический адрес:

Промышленная зона, 9"А", п.Светлое поле, Красноярский район, Самарская область, Российская Федерация, 446368
Адрес для направления корреспонденции:
ул.Алма-Атинская, 125, г.Самара, Российская Федерация, 443106;
ул.Самарская, 11/1, г.Лянтор, Сургутский район, ХМАО-Югра, Тюменская область, Российская Федерация, 628449
ИНН 6376000010 КПП 168150001

Телефон: +7 (846) 302-85-00(01) г.Самара
E-mail: info@scrw.com
Сайт: www.scrw.com

Телефон: +7 (34638) 77-8-00 г.Лянтор
Факс: +7 (34638) 77-8-29
E-mail: secretary@ln.skrs.ru

«06» 03 2020 г.

№ 48

ПРИГЛАШЕНИЕ К УЧАСТИЮ В ТЕНДЕРЕ на строительные-монтажные работы по устройству фундамента на объекте «ПУНКТ СМЕНЫ ВАХТ (21Х10м)» в г.Ноябрьск

Уважаемые господа!

Акционерное общество «Управление по повышению нефтеотдачи пластов и капитальному ремонту скважин» проводит тендер на строительные-монтажные работы по устройству фундамента на объекте «ПУНКТ СМЕНЫ ВАХТ (21Х10м)»:

1. Заказчик предоставляет:

- проект на устройство фундамента (отмостка, цоколь, сваи) шифр 06/02-2020-КР;
- проживание;
- точку подключения к электросетям;
- автомобильный кран.

Обязанности подрядчика:

- доставка бригады строителей на строительную площадку;
- доставка строительных материалов (кроме материалов заказчика);
- сдача объекта «под ключ»;
- выполнить работы за 1,0 (один) месяц;
- предоставить исполнительную документацию.

1.1. Место расположения объекта: ЯНАО, г.Ноябрьск, Вынгапуровский район, производственная база АО «УПНП и КРС».

1.2. Монтажные работы необходимо выполнить согласно переданной проектной документации в установленный срок - определенный Графиком производства строительных работ. Работы должны быть начаты не позднее **01.05.2020 года**.

2. Коммерческое (тендерное) предложение должно быть подано до **24 часов 00 минут 25.03.2020 года (по Московскому времени)** в следующем порядке:

Адрес электронной почты: tender@ln.skrs.ru

3. Для справок обращаться:

Ответственное лицо за подготовку конкурсного (тендерного) предложения:
Начальник отдела ООВ Севостьянов Владислав Александрович.
Инженер 1 категории ООВ Безбородов Александр Анатольевич
Контактный телефон/факс: (34638) 777-85

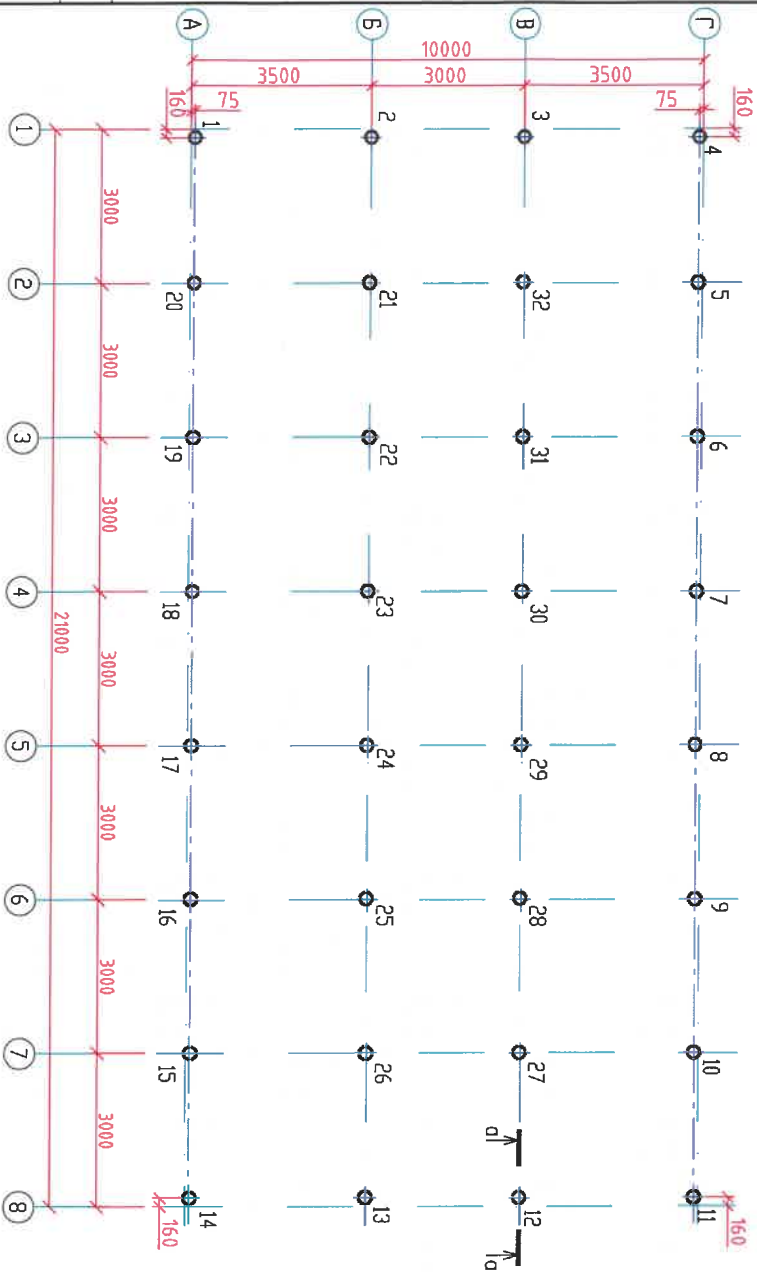
ПРИЛОЖЕНИЕ:

1. Проект: Разделы: шифр 06/02-2020-КР – 1 экз, на 3 листах.

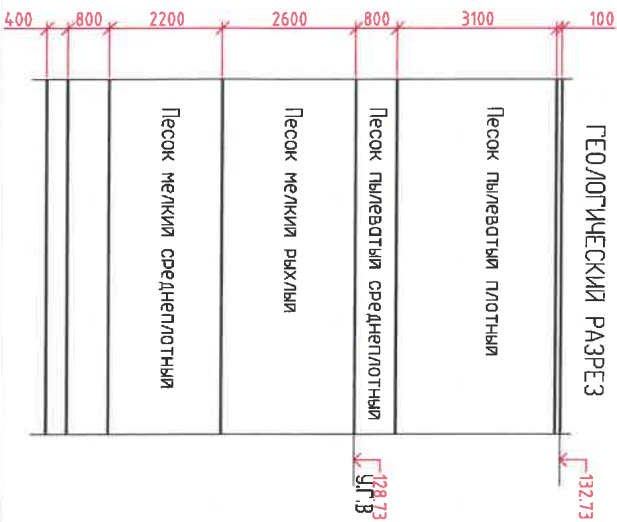
Заместитель генерального директора

С.Н.Анзиряев

Схема расположения свай



ГЕОЛОГИЧЕСКИЙ РАЗРЕЗ



1. За относительную отметку 0.000 принята отметка пола здания соответствующая абсолютной отметке 133.93.
2. Свайные фундаменты запроектированы в соответствии со СП 24.13330.2011.
3. Сваи изготовить из некондиционных или отработанных труб.
4. Моно столы труб ВстЗсп5.
5. Сварку производить электродами Э42 по ГОСТ 9457-75.
6. Сваи-трубы в процессе производства работ заполнить бетоном кл. В 7.5.
7. Сваи-трубы покрыть кремнийорганической эмалью КО-198 ТУ 6-02-941-74. Окраску производить по оцифрованной поверхности.

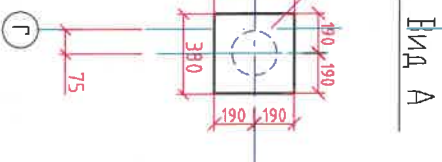
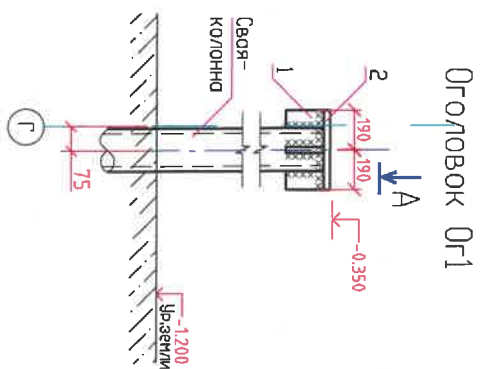
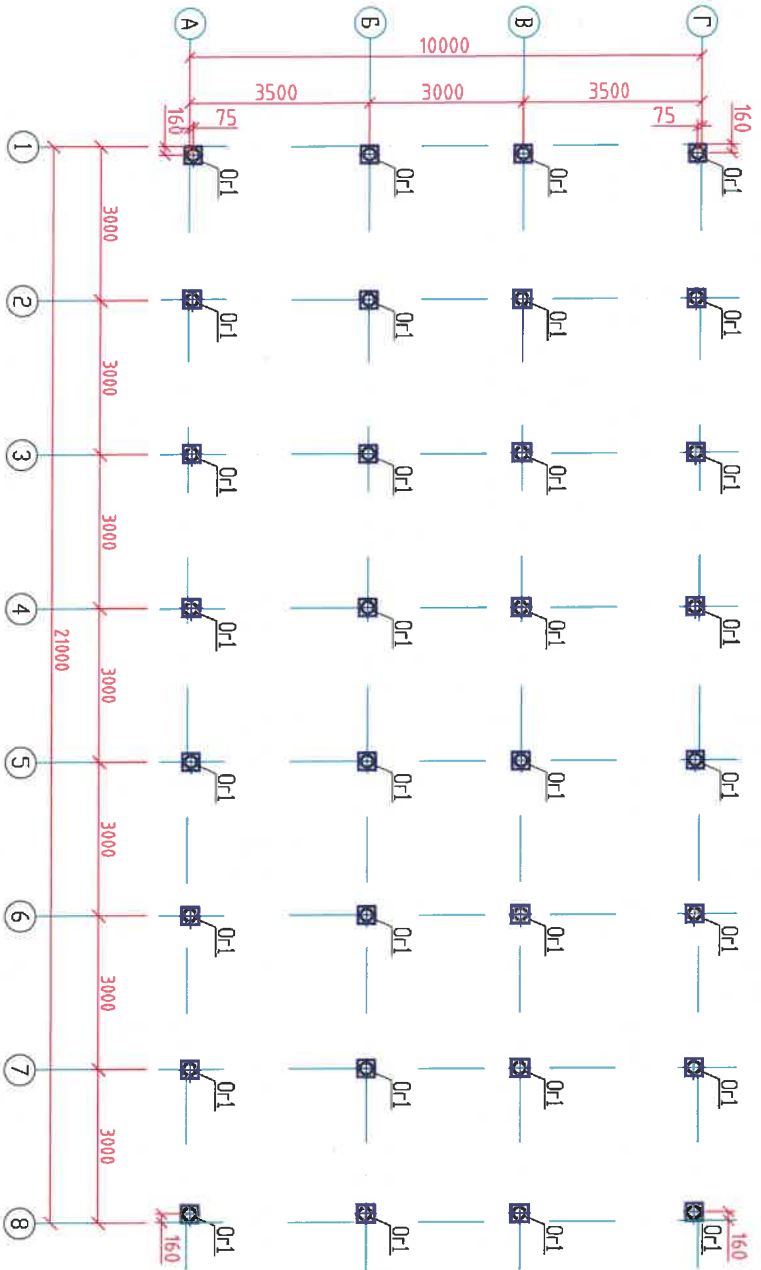
СПЕЦИФИКАЦИЯ ЭЛЕМЕНТОВ

Условное обозначение	N свай	Отметка головы свай		Обозначение	Наименование	Кол., шт.	Примечание
		Отм. до срезки головы	Отм. после срезки головы				
⊕	1-32	-0.350	-0.350	ГОСТ 10704-91	Труба Ø273x9 L=7.0 м	32	291.2 кг/шт

Инв. N подл.	Подп. и дата	Взам. инв. N	Логосовано
--------------	--------------	--------------	------------

Изм.		Колыч.	Лист	№ док.	Подпись	Дата	06/02-2020-КР	
Разработал		Тригоренко		02.2020		Производственная база АО "УПНП и КРС" в г. Новоярск		
Пункт смены вхст (21x10м)		П		8		Схема расположения свай		
И. контр.		Шибанов		02.2020		ООО "АКБ "Тропект"		

Схема расположения оголовков



Спецификация элементов

N п/п	Обозначение	Наименование	Ед. изм.	Кол-во	Масса, кг		Примечание
					Ед.	всех	
	Донья лист	Оголовок OG-1	шт	32		40,99	
		Оголовок OG-1					
1	ГОСТ 19903-74	Лист 10x50x350	шт	4		5,83	
2	ГОСТ 19903-74	Лист 16x380x380	шт	1		17,67	

Примечания

1. Сварку производить электродами типа Э42 ГОСТ 9467-86.
2. Катет сварного шва равно наименьшей толщине свариваемых элементов.
3. Все надземные металлоконструкции покрыть грунтовой ПР-021 в один слой и покрасить эмалью ПР-115 за два раза.

06/02-2020-КР

Производственная база АО "УПНП и КРС"
в г. Ноябрьск

Пункт смены вост (21x10м)

Стдия	Лист	Листов
П	9	

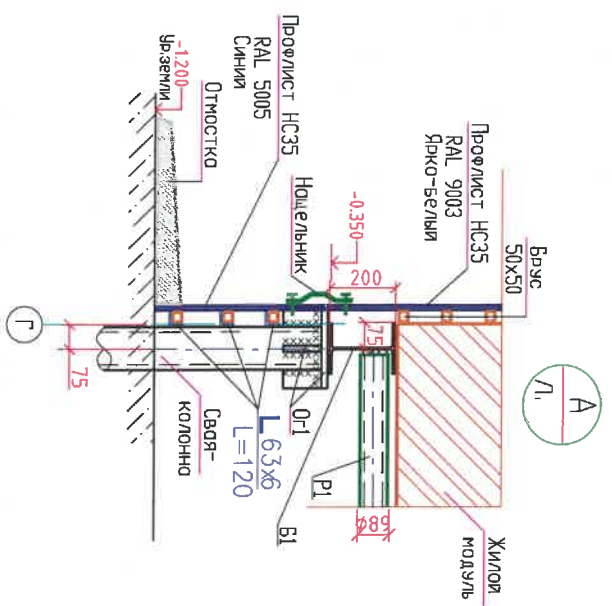
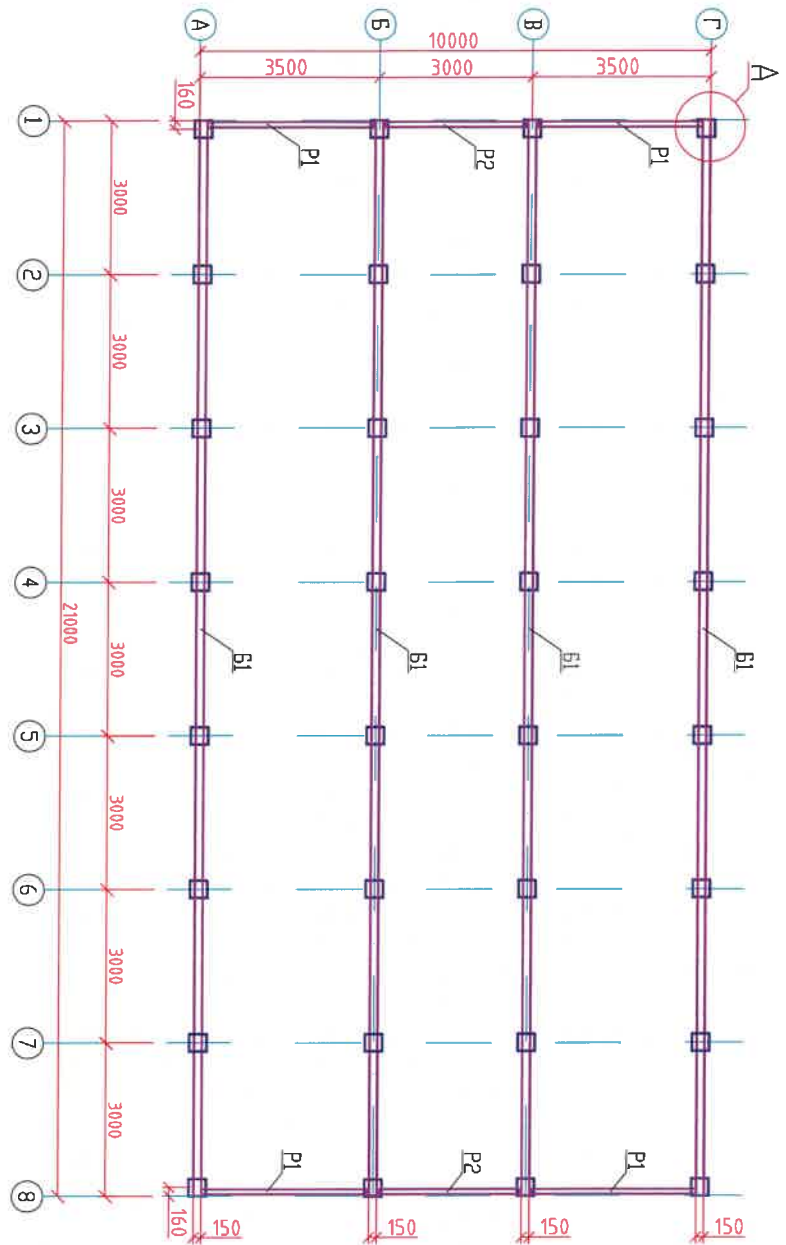
Схема расположения оголовков ООО "АКБ "Тролект"

Согласовано

Инв. N подл.	Подп. и дата	Взам. инв. N

Изм.	Кол-во	Лист	Подпись	Дата
Разработчик	Дизайнер	02.02.20		
ГИП	Шванов	12.02.20		
Н. контр				

Схема металлического ростверка



- ПРИМЕЧАНИЯ**
1. Сварку производить электродами типа Э42 ГОСТ 9467-86.
 2. Катет сварного шва равно наименьшей толщине свариваемых элементов.
 3. Все надземные металлоконструкции покрыть грунтовокм ГФ-021 в один слой и покрасить эмалью ПФ-115 за два раза.

СПЕЦИФИКАЦИЯ К СХЕМЕ ЭЛЕМЕНТОВ

Марка тов.	ОБОЗНАЧЕНИЕ	НАИМЕНОВАНИЕ	КОЛ.	Масса ед.из	Примечание
Б1	см.Аванс КР-	БАЛКИ Двутавр 20Ш ГОСТ 26020-83 L=21.0м	4	642,6	30,60 кг/м.
П1	ГОСТ 10705-80	Труба стальная эл.свар. Ø89x4 L=3400мм	4		
П2	ГОСТ 10705-80	Труба стальная эл.свар. Ø89x4 L=2900мм	2		

06/02-2020-КР

Производственная база АО "УПН и КРС"
в г.Новорыск

Пункт смены в/хт (21x10м)

Изм.	Колыч.	Лист	Масштаб	Подпись	Дата
Разработал	Григоренко	12.2020			
Проверил	Шевяков	12.2020			
Н. контр.					

Схема металлического ростверка

ООО "АКБ "Проект"

Логосовано

Инв. N подл.	Подп. и дата	Взам. инв. N

1-1

